



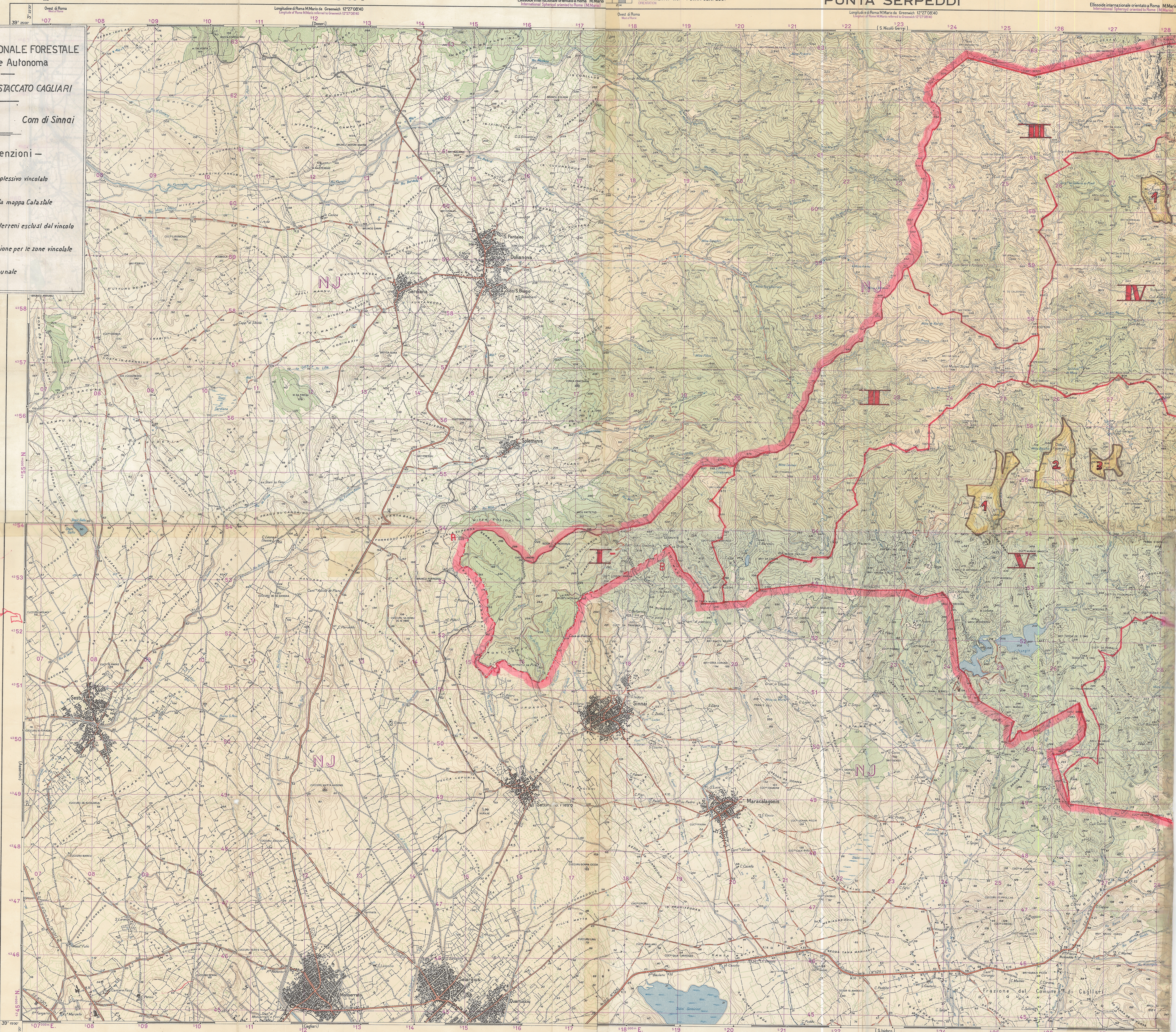
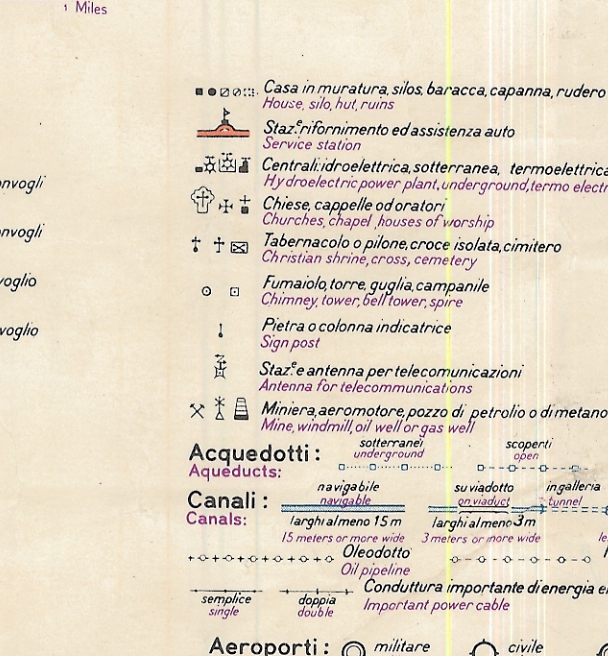


-  *Confine complessivo vincolato*
-  *Richiamo alla mappa Catastale*
-  *Sottozone di terreni esclusi dal vincolo*
-  *Linea di divisione per le zone vincolate*
- *Confine Comunale*



Scala 1:25000 (1 cm = 250 m)



Canali: *Canale di Sesto* *Canale di Sesto*
15 metri di acqua *2 metri di acqua*
Canale di Sesto
Canale di Sesto
Conduttore importante di energia
Importante power cable

Aeroporti: *militare* *civile*